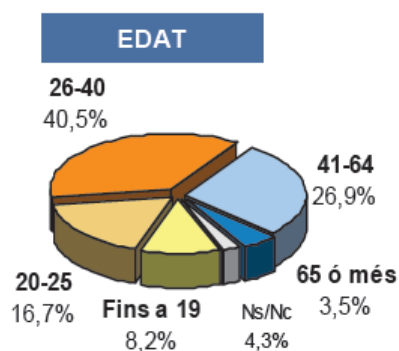
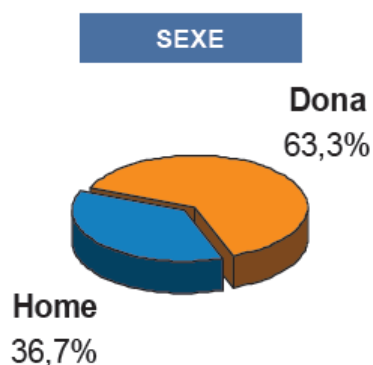


Els viatgers del TRAM el puntuen amb un notable

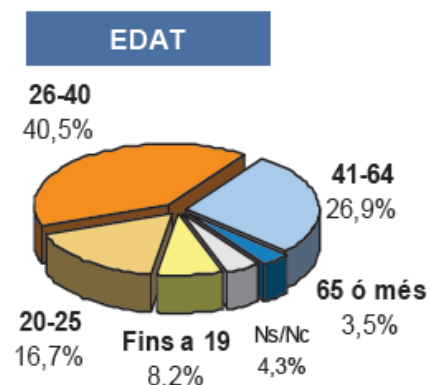
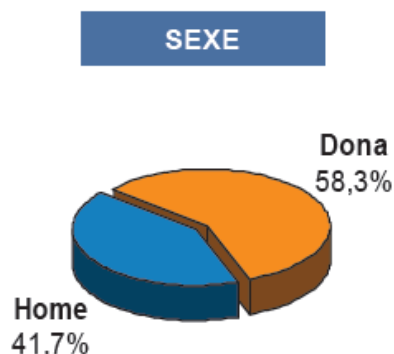
En el darrer Estudi de Satisfacció realitzat a les dues xarxes del tramvia, Trambaix i Trambesòs, el passat mes de juny, els usuaris varen atorgar una nota de 7,59 punts i 7,55 punts respectivament. L'estudi, serveix també per conèixer el perfil dels viatgers del TRAM:

Tant al Trambaix com al Trambesòs, el perfil tipus del viatger del tramvia seria una dona d'entre 26 i 40 anys.

Trambaix



Trambesòs



Pel que fa a les causes que motiven l'ús del TRAM, la majoria de desplaçaments en tramvia es realitzen per mobilitat ocupacional, tant a la xarxa de Trambaix com a la de Trambesòs. En ambdues xarxes, la feina és el motiu més destacat.

Xarxa Trambaix:

Motiu desplaçament	Total	Tram comú	Ramal T1-T2	Ramal T3
Feina	47,8%	50,4%	43,4%	42,3%
Escola / Institut/ acomp. escola/ inst.	7,4%	5,9%	10,6%	7,2%
Universitat	6,6%	8,4%	2,9%	5,0%
Compres / Centre comercial	7,2%	6,1%	9,8%	6,3%
Hospital / Ambulatori/ acomp. hospital	5,3%	4,6%	6,0%	8,8%
Fer esport / Oci	7,9%	7,6%	8,4%	8,8%
Gestions personals	14,8%	13,9%	16,5%	17,4%
Gestions laborals	1,8%	2,1%	1,3%	1,3%
Hotel/ apart. Turístic	0,2%	0,2%	0,2%	
Turisme (cultural, oci, festivals)	0,2%	0,2%		1,4%
Viatge de negoci (congressos, fires)	0,0%			0,3%
Altres	0,4%	0,3%	0,6%	0,9%
Ns/Nc	0,4%	0,5%	0,1%	0,3%
Motiu ocupacional	63,6%	66,7%	58,2%	56,2%
Motiu personal	36,1%	32,8%	41,6%	43,5%

Xarxa Trambesòs

	TOTAL	T4	T5	T6
Feina	48,7%	47,2%	52,4%	45,8%
Gestions personals	15,6%	11,7%	23,4%	22,0%
Compres / Centre C.	14,5%	17,0%	9,4%	9,0%
Universitat	7,0%	9,7%	1,5%	
Fer esport / Oci	6,1%	6,3%	5,5%	7,1%
Escola / Institut	3,8%	2,9%	5,3%	8,8%
Hospital / Ambulatori	1,9%	2,4%	0,6%	2,0%
Gestions laborals	1,7%	1,9%	1,2%	0,9%
Hotel/ apart. Turístic	0,2%	0,3%		1,4%
Turisme (cult., oci, fest.)	0,2%	0,2%	0,2%	0,9%
Altres	0,0%			0,6%
Ns/Nc	0,5%	0,4%	0,4%	1,5%
Motiu ocupacional	61,1%	61,7%	60,5%	55,6%
Motiu personal	38,4%	37,9%	39,1%	42,9%

Fidelitat

Enguany el percentatge de persones que a la xarxa Trambaix fa servir el tramvia més de tres vegades a la setmana representa el 54,9% mentre que al Trambesòs aquest percentatge es va situar en el 55,1%.

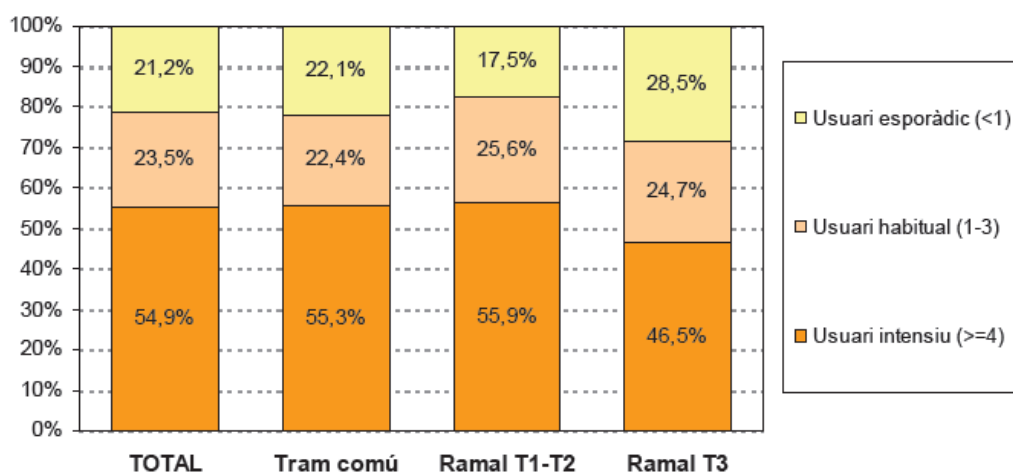
Xarxa Trambaix:

Perfil dels viatgers del Trambaix segons la freqüència de realització del desplaçament

USUARI INTENSIU: realitza el desplaçament més de tres vegades a la setmana.

USUARI HABITUAL: realitza entre una i tres vegades setmanals el desplaçament.

USUARI ESPORÀDIC: fa el recorregut amb una freqüència inferior a una vegada a la setmana.



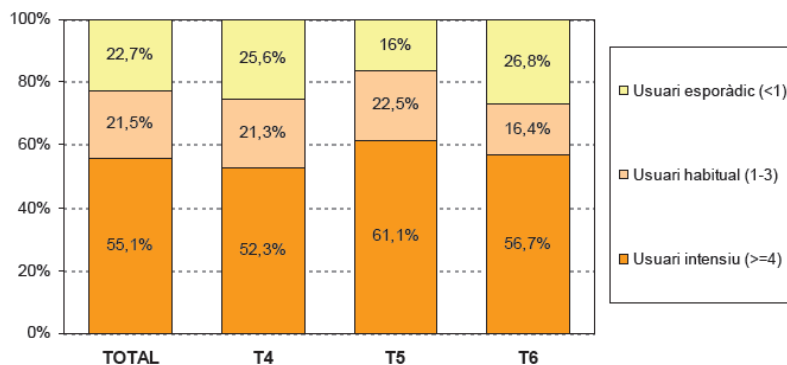
Xarxa Trambesòs:

Perfil dels viatgers del Trambesòs segons la freqüència de realització del desplaçament

USUARI INTENSIU: realitza el desplaçament més de tres vegades a la setmana.

USUARI HABITUAL: realitza entre una i tres vegades setmanals el desplaçament.

USUARI ESPORÀDIC: fa el recorregut amb una freqüència inferior a una vegada a la setmana.



Els atributs més ben valorats

Pel que fa als aspectes que més valoren del tramvia els seus usuaris, es troben l'accessibilitat, la comoditat i la neteja en el cas del Trambaix i amb puntuacions per damunt del 7. I al Trambesòs, l'accessibilitat, la comoditat i la rapidesa són els 3 atributs més ben valorats.

Per contra, la facilitat per adquirir el títol de transport a les parades i la informació durant les incidències reben una nota més baixa però sempre per damunt del 6.

Xarxa Trambaix

	TOTAL	Tram comú	Ramal T1-T2	Ramal T3
FACILITAT D'ACCÉS	8,23	8,28	8,06	8,46
El CONFORT / la comoditat	8,01	8,04	7,92	8,09
NETEJA i MANTENIMENT	7,90	7,92	7,85	8,00
CONDUCCIÓ suau i segura	7,80	7,87	7,62	7,88
SEGURETAT PERSONAL	7,66	7,73	7,44	7,83
TEMPERATURA interior tram	7,64	7,66	7,59	7,68
La RAPIDESA del trajecte	7,62	7,71	7,54	7,15
La CORRESPOND. altres mitjans	7,45	7,40	7,60	7,31
La REGULARITAT del servei	7,44	7,53	7,28	7,33
Funcionament VALIDADORES	7,42	7,50	7,25	7,42
La INFORMACIÓ DEL SERVEI	7,40	7,44	7,26	7,63
ATENCIÓ/ AMABIL. del personal	7,12	7,13	7,09	7,12
La FREQUÈNCIA DE PAS	7,12	7,25	6,93	6,75
INFORMACIÓ INCIDÈNCIES	6,79	6,81	6,76	6,75
FACIL. adquirir TÍTOL a parades	6,64	6,60	6,75	6,63

Xarxa Trambesòs

	Trambesòs	T4	T5	T6
FACILITAT D'ACCÉS a andana i tramvia	8,27	8,47	7,84	8,08
CONFORT / la comoditat durant viatge	7,99	8,13	7,69	7,79
RAPIDESA del trajecte	7,88	8,02	7,61	7,56
CONDUCCIÓ suau i segura	7,80	7,96	7,49	7,38
TEMPERATURA interior tramvia	7,72	7,87	7,43	7,51
Funcionament VALIDADORES dins tramvia	7,67	7,84	7,32	7,33
CORRESPONDÈNCIA altres mitjans	7,59	7,64	7,47	7,74
REGULARITAT del servei	7,56	7,65	7,39	7,15
INFORMACIÓ DEL SERVEI	7,48	7,65	7,11	7,37
NETEJA i MANTENIMENT vehicles i parades	7,46	7,81	6,73	7,05
SEGURETAT PERSONAL	7,22	7,67	6,26	6,80
ATENCIÓ/ AMABIL. del personal	7,20	7,38	6,82	6,77
FREQUÈNCIA DE PAS	6,88	6,91	6,88	6,39
Facil. ADQUIRIR TÍTOL a parades	6,87	6,98	6,63	6,70
INFORMACIÓ durant INCIDÈNCIES	6,80	6,94	6,55	6,69

Índex de Qualitat Percebuda

El 2011, l'Índex de Qualitat Percebuda del Trambaix en dia feiner se situa en 7,59 punts , tenint en compte els 15 atributs analitzats aquest any.

Aquest índex és lleugerament superior entre els usuaris del Tram comú a les 3 línies (7,64) que entre els del ramal de la T1, T2 (7,50) i del ramal de la T3 (7,57)



Al Trambesòs, l'Índex de Qualitat Percebuda del Trambesòs en dia feiner se situa en 7,55 punts. Aquest índex també és superior entre els usuaris de la T4 (7,72) que entre els de la T5 (7,2) i els de la T6 (7,24)

